



Gospodarka odpadami komunalnymi

Zmiany w roku 2021



Związek Gmin Dolnej Odry
ul. Narciarska 57
74-500 Chojna
Tel. +48 91 4615088
biuro@zgdo.eu
www.zgdo.eu

**Od 1 stycznia 2021 roku
na terenie ZGDO obowiązują
nowe miesięczne stawki opłaty
za odpady!**

**11,90 zł za 1 m³
średniomiesięcznie zużytej wody
w gospodarstwie domowym
z 12 miesięcy
poprzedniego roku kalendarzowego**

**✓ według wskazań wodomierza
głównego**

**Kompostujesz – płacisz mniej
o 0,40 zł za 1 m³**



**Pamiętaj! Do zużycia
wody nie wlicza się
wody bezpowrotnie
zużytej!**

Z tej zasady skorzystasz tylko wtedy, gdy masz dodatkowy licznik zamontowany zgodnie z art. 27 ust. 6 ustawy z dnia 7 czerwca 2001 roku o zbiorowym zaopatrzeniu w wodę i zbiorowym odprowadzeniu ścieków (Dz. U. z 2020 r. poz. 2028).

**Jeżeli podlewasz przydomowy ogród
i nie możesz mieć podlicznika,
a średniomiesięczne zużycie wody przekracza 14 m³**

**twoja opłata wyniesie
11,90 zł x 14 m³ wody**

A gdy będziesz dodatkowo kompostował bioodpady

**twoja opłata wyniesie
11,50 zł x 14 m³ wody**

**OPŁATA MIESIĘCZNA RÓWNA SIĘ
3,5 m³ x OSOBY ZAMIESZKUJĄCE DANĄ
NIERUCHOMOŚĆ**

GDY:

➤ na nieruchomości nie masz wodomierza
głównego,

➤ nabyłeś własność nieruchomości, prawo do
władania nieruchomością (np. wynajęłeś
mieszkanie), podłączyłeś nieruchomość do sieci
wodociągowej, zamieszkałeś na nowej
nieruchomości, albo Twoja nieruchomość
powyżej 6 miesięcy następujących po sobie nie
była zgłoszona jako zamieszkała, to znaczy nie
było złożonej dla tego adresu deklaracji,

➤ zużywałeś wodę na prowadzone gospodarstwo
rolne i nie masz możliwości zamontowania
podlicznika na wodę bezpowrotnie zużytej,

➤ zużywałeś wodę na prowadzoną w domu
działalność gospodarczą i nie masz możliwości
zamontowania odrębnego wodomierza na
potrzeby opomiarowania wody z tej działalności!

*Pamiętaj, że odpadów z działalności gospodarczej nie
możesz wrzucać do pojemnika na odpady
z gospodarstwa domowego – masz obowiązek posiadać
umowę na odbiór odpadów z tej działalności.*

ZAPOZNAJ SIĘ Z UCHWAŁAMI

ZGROMADZENIA ZWIĄZKU

DOSTĘPNYMI NA

<https://bip.zgdo.eu/>



❖ Ministerstwo Klimatu uznało metodę naliczenia opłat za śmieci według ilości zużycia wody na nieruchomości za metodę najbardziej: **WŁAŚCIWĄ, WIARYGODNĄ i MIARODAJNĄ.**

❖ Przy metodzie od osoby 75% mieszkańców płaciło za śmieci swoje oraz za 25% osób oszukujących system - **NIEZADEKLAROWANYCH.**

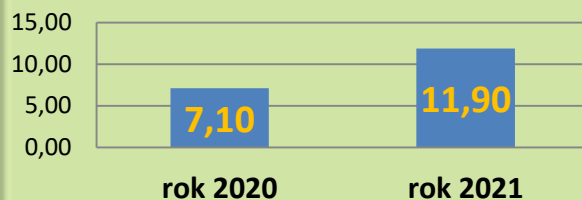
❖ Żeby uczciwi mieszkańcy płacili mniej – gminy dopłacały do systemu odbioru odpadów – kosztem nowych placów zabaw, chodników i innych inwestycji.

❖ Przy metodzie od wody, każdy mieszkaniec ZGDO jest objęty opłatą i zapłaci za swoje śmieci.

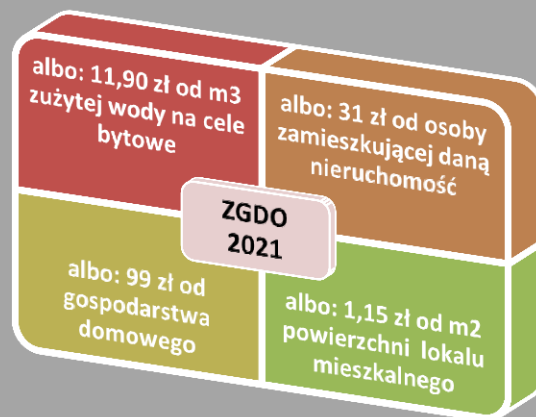
Nowe nieruchomości ujawnione w systemie!

❖ Odnalazły się nieruchomości, których właściciele dotąd twierdzili, że NIKT w nich nie mieszka – „NIKT” jednak wodę zużył...

OD 1 STYCZNIA 2021 ROKU ZA ŚMIECI ZAPŁACIMY WIĘCEJ

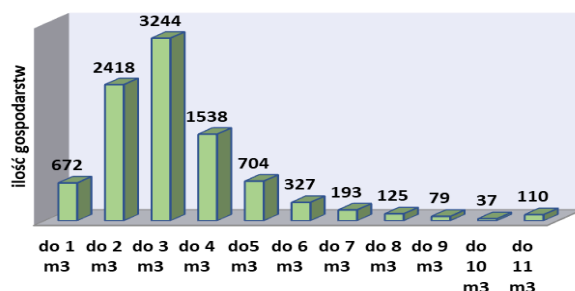


Jak wyglądałyby opłaty przy różnych metodach (symulacja)



Prawo polskie nie pozwala mieszkańcom płacić za faktyczną ilość wyprodukowanych śmieci.

gospodarstwa domowe wg zużycia wody na osobę



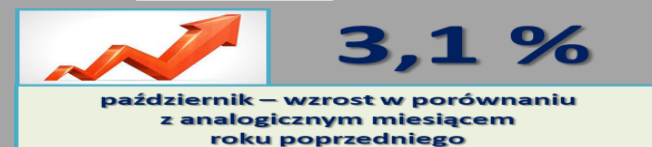
Główne powody podwyżki opłat za gospodarowanie odpadami komunalnymi:

❖ Po roku funkcjonowania nowej metody mamy już pełne dane, z których wynika nowa stawka opłaty.

❖ Stały wzrost ilości odpadów.

❖ Wzrost inflacji = wzrost cen.

GUS PODAJE



❖ Spadek ilości zużytej wody – korzyść dla środowiska naturalnego i przyszłych pokoleń.

❖ Gminy nie mogą dłużej dopłacać do śmieci z budżetów.

**do 10 lutego
prześlij deklarację
na adres:
ul. Narciarska 57
74-500 Chojna**

**PAMIĘTAJ O ZAŁĄCZENIU DO
DEKLARACJI DOKUMENTÓW
POTWIERDZAJĄCYCH
DANE ZAWARTE W DEKLARACJI
(FAKTURY LUB ZAŚWIADCZENIE
O ZUŻYCIU WODY W 2020 ROKU)**

**wpłaty za odpady
do 15-tego
każdego miesiąca
rachunek bankowy
bez zmian**